



Les rendez-vous

DE LA BIOSPHERE



PROGRAMME D'ACTIVITÉS MENSUEL



Ateliers

Randos-
découverte

Visites guidées

Evènements

JUN

2026





Dernier jour le 1er juin !

Chasse au trésor "A la recherche du sel perdu"

Un trésor a disparu...

Le sel, richesse du Saulnois, s'est mystérieusement volatilisé !

Seuls les plus malins perceront le secret des Salines.

Êtes-vous prêt à partir à la recherche du sel perdu ?

Une récompense attendra les détectives à la fin du parcours !

L'Office de Tourisme du Pays du Saulnois vous entraîne dans une chasse au trésor originale au cœur des Salines royales.



Lundi 1er juin, créneau horaire à sélectionner auprès de l'Office de Tourisme du Saulnois.

Animation pour enfant de 6 à 12 ans avec présence obligatoire d'un accompagnateur adulte.

Tarif : 6€/enfant

Sur réservation



Contact et inscription : 03 87 01 16 26 - contact@tourisme-saulnois.com

Site web : www.guide-saulnois.com



Du 1er au 7 juin !

Exposition : Abeilles et paysages,

regards sur le Saulnois

Le Puits Salé met à l'honneur la biodiversité dans un cadre emblématique du patrimoine industriel salins du Saulnois.

L'Office de Tourisme du Pays du Saulnois accueille une exposition permanente consacrée aux abeilles, véritables sentinelles de l'environnement, et à leur rôle essentiel dans les paysages et l'agriculture locale.

Les visiteurs sont invités à découvrir l'histoire millénaire du sel, tout en plongeant dans l'univers fascinant des abeilles, utiles à la pollinisation, qui façonnent et protègent nos paysages.

C'est l'endroit idéal pour une sortie en famille ou entre curieux de nature !



Du 1er au 7 juin, mardi à dimanche de 9h30 à 12h

puis de 14h à 17h,

**RDV au Bureau d'information touristique du Saulnois,
le Puits Salé - site des Salines Royales, 57260 DIEUZE**

Entrée libre | Tout public



Contact et inscription : 03 87 01 16 26 - contact@tourisme-saulnois.com

Site web : www.guide-saulnois.com



2 juin

Ciné-débat : Les arbres remarquables

Film de George FETERMAN et Jean-Pierre DUVAL (2025, 90 min) Ce documentaire, en partenariat avec la LPO, a pour thématique l'importance de ces vieux arbres vis-à-vis de la biodiversité qu'ils abritent et qu'ils attirent. En plus des arbres de la métropole, nous embarquerons aussi en Guadeloupe avec Félix Lurel, à la découverte d'arbres majestueux.

Intervenants : Gilles FAUCHON et Benoît HARTENSTEIN de l'Association Arbres et Emma ANTOINE, chargée de mission du PNR des Vosges du Nord.



Mardi 2 juin de 20h30 à 22h30, RDV au cinéma de Phalsbourg
Place de la Halle aux Grains, 57370 PHALSBOURG
Entrée libre | Tout public

Contact et infos : 03 88 01 49 59

Site web : parc-vosges-nord.fr/agenda





3 juin

Sortie nature cigogne blanche

Découvrez l'élégance majestueuse de la Cigogne blanche au cœur du Domaine de Lindre ! Rejoignez-nous pour une animation unique qui vous plongera dans le monde fascinant de cette espèce emblématique.

Vous partirez à la rencontre de ces magnifiques oiseaux et vous en apprendrez davantage sur leur habitat, leur régime alimentaire et leur cycle de vie, tout en ayant l'opportunité de les observer de près dans leur environnement naturel.

Cette animation sera une expérience enrichissante pour les amoureux de la nature, les passionnés d'ornithologie et les curieux de tous âges. Vous serez émerveillés par la grâce des cigognes lors de leurs vols majestueux.

Rejoignez-nous pour une expérience immersive au Domaine de Lindre et laissez-vous charmer par la beauté et la grâce de cette espèce.



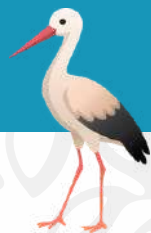
**Mercredi 3 juin, RDV au Domaine départemental de Lindre,
57260 LINDRE BASSE**

Tout public

Tarif : 5€ / adulte

Contact et infos : 03 87 35 02 80 - lindre@moselle.fr

Site web : moselle-culture.fr





3 juin

Les mercredis du patrimoine :

le Rocher de Dabo

Visite commentée du Rocher de Dabo et sa chapelle par Florian, animateur du patrimoine de l'Office de Tourisme Intercommunal du Pays de Phalsbourg. Prise en charge des visiteurs au fil de l'eau durant la matinée.



Mercredi 3 juin de 14h à 17h, RDV au Rocher de Dabo, 57850

Tout public

Tarif : 2€/pers. (accès au rocher) | gratuit pour les -17 ans

Contact et infos : 03 87 24 42 42 - tourisme@paysdephalsbourg.fr

Site web : paysdephalsbourg.com





5 juin

L'herboristerie des abbayes - Salival

Sur le pas des simples, découvrez le secret des herboristeries des abbayes pour soigner aussi bien les maux de corps que ceux de l'âme.

Au programme :

- Apprenez à identifier les plantes emblématiques de la pharmacopée monastique cultivée et cueillie.
- Découvrez comment ces plantes étaient utilisées selon la théorie des humeurs et quelles étaient les recettes ancestrales.
- Comprenez les propriétés de ces végétaux qui aujourd'hui encore peuplent nos chemins et jardins.



Vendredi 5 juin, RDV à Salival, MOYENVIC 57630

Tarifs : 7€ / enfant | 18,50€ / adulte

Contact et infos : 07 67 63 41 41 - contact@guide-saulnois.fr

Site web : <https://guide-saulnois.com/>





3 dates !

6 juin

Le secret du Martagon

Aventurez-vous au cœur de la forêt de Val-de-Bride, là où les légendes anciennes murmurent encore à l'ombre d'une flore exceptionnelle. Votre mission : débusquer la plante emblématique des lieux, véritable gardienne d'un secret historique enfoui depuis des siècles. Ouvrez l'œil et laissez la nature vous guider vers le trésor caché : la chasse est ouverte !
Sortie accompagnée facile qui conviendra à toute la famille.



Samedis 6 et 13 juin et dimanche 14 juin,

RDV à Haraucourt-sur-Seille, 57630

Tarif : 5€ / enfant | 15€ / adulte

Réservation obligatoire 48h à l'avance



Contact et réservation : contact@tourisme-saulnois.com

Site web : <https://guide-saulnois.com/>



7 juin

Ateliers ouverts dans la Vallée des Éclusiers

Les artistes de la Vallée des Éclusiers vous ouvrent les portes de leurs ateliers cet été !

Cédric, sculpteur sur pierre, ouvre ses portes et vous invite à passer un petit moment avec lui à l'atelier de l'écluse 1.



**Dimanche 7 juin, RDV dans la Vallée des Éclusiers à l'Écluse n°1,
57820 HENRIDORFF
Tout public | Entrée libre**

Infos & contacts : 06 75 48 27 56





7 juin

Ateliers ouverts dans la Vallée des Éclusiers

Les artistes de la Vallée des Éclusiers vous ouvrent les portes de leurs ateliers cet été !

Wallycolor, artiste peintre, partagera avec vous sa passion artistique à l'écluse 6.



**Dimanche 7 juin, RDV dans la Vallée des Éclusiers à l'Écluse n°6,
57820 HENRIDORFF
Tout public | Entrée libre**

Infos & contacts : 06 72 71 49 65





7 juin

Ateliers ouverts dans la Vallée des Éclusiers

Les artistes de la Vallée des Éclusiers vous ouvrent les portes de leurs ateliers cet été !

Sam, le sculpteur sur acier, vous fera une démonstration de son art à l'atelier de l'écluse 15.



**Dimanche 7 juin, RDV dans la Vallée des Éclusiers à l'Écluse n°15,
57820 HENRIDORFF
Tout public | Entrée libre**

Infos & contacts : 07 67 70 03 08



7 juin

Visite gratuite du Parcours Chagall

Le Parcours Chagall est ouvert gratuitement tous les **premiers dimanches du mois, toute l'année** (en cas de jour férié, se renseigner). Il mène le visiteur de la Chapelle des Cordeliers où l'on peut admirer les vitraux de Marc Chagall dont le vitrail "La Paix" (12m de haut), vers un jardin, espace de transparence et de lumière puis vers le musée et la tapisserie "La Paix".

Le musée présente, dans une architecture contemporaine due à l'architecte Bernard Desmoulin, des collections archéologiques de la région de Sarrebourg ainsi que des faïences et des porcelaines de Niderviller.



Dimanche 7 juin de 14h à 18h, RDV au Musée de Sarrebourg, 57400

Visite gratuite

Tout public

Contact et infos : 03 87 08 08 68 - musee@mairie-sarrebourg.fr

Réservation en ligne sur resa.musee@mairie-sarrebourg.fr



10 juin

La légende du bois du Roy

Osez-vous pénétrer l'immense forêt de Val-de-Bride pour retrouver la cachette légendaire d'un roi venu y chercher le repos ? Entre missions périlleuses et nature hostile, seuls les plus braves déjoueront les dangers pour localiser ce sanctuaire oublié. Préparez-vous à l'aventure : la forêt ne livre ses mystères qu'aux audacieux !

Sortie accompagnée facile qui conviendra à toute la famille.



Mercredi 10 juin, RDV à Saint-Médard, 57260

Tarif : 5€ / enfant | 15€ / adulte

Réservation obligatoire 48h à l'avance



Contact et réservation : 07 67 63 41 41 - contact@guide-saulnois.fr

Site web : <https://guide-saulnois.com/>



13 juin

Aventure Game - Au coeur du mystère de la nature

Un aventure game et parcours immersif en pleine nature, sur inscription. Le geai des chênes a disparu ! Saurez-vous retrouver l'oiseau mythique ? En équipe, partez à l'aventure dans un jeu de piste où une quinzaine d'énigmes vous attendent.
Animé par Terre et Partage.



Samedi 13 juin de 13h à 16h, RDV Chemin du Brunenthal, 57370

PHALSBOURG

Départ possible toutes les 15 minutes

Tout public | Gratuit

Places limitées - réservation obligatoire



Contact et réservation : 03 87 24 42 42 - tourisme@paysdephalsbourg.fr

2 dates !

10 juin

Stage dans l'intimité des oiseaux

Vous adorez les oiseaux et la nature? Vous souhaitez découvrir l'envers du décor? Nous vous proposons une sortie individuelle sur le terrain le temps d'une journée d'initiation au recensement ornithologique qui vous plonge dans l'intimité des oiseaux de manière privilégiée! Avec plus de 240 espèces d'oiseaux observées au Domaine de Lindre, vous découvrirez cette diversité en participant aux suivis scientifiques de nos oiseaux d'eau.

Le mercredi 10 juin et le jeudi 25 juin, RDV au Domaine départemental de Lindre, 57260 LINDRE BASSE

Tout publics

Tarif : 150 €

Sur réservation exclusivement



Contact et inscriptions : 03 87 35 02 80 - lindre@moselle.fr

Site web : www.domainedelindre.com



13 juin

Spectacle amateur 'La nature au coeur'

Depuis plusieurs mois le Parc naturel régional de Lorraine a missionné l'association "Voix des champs" pour accompagner les habitants de la Communauté de communes du Saulnois dans la création d'un spectacle amateur.

"La nature au coeur" est créé à partir de notre relation à la nature et aux paysages à travers différentes disciplines artistiques : chant, théâtre, écriture, mise en voix.

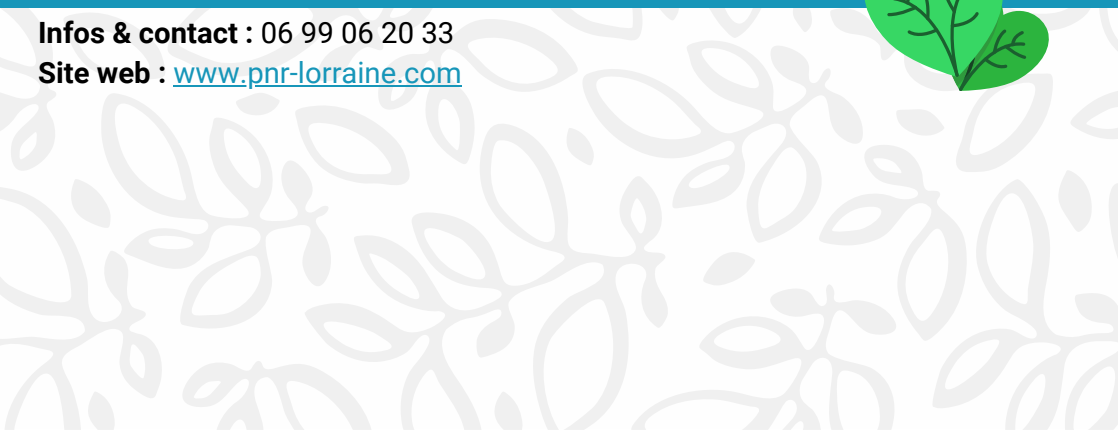


**Samedi 13 juin, RDV au Jardin de la Maison du Pays des Etangs,
8 rue du Théâtre, 57260 TARQUIMPOL**

Tout public

Infos & contact : 06 99 06 20 33

Site web : www.pnr-lorraine.com





13-14 juin

Salon du Livre Histoire et Fantasy

Dans le cadre du Festival 4 H, la SHAL Sarrebourg vous propose un salon du livre à la salle des fêtes de Sarrebourg. Plus de 50 auteurs, éditeurs et illustrateurs seront présents pour échanger et dédicacer leurs ouvrages.

Parallèlement, des interventions seront proposées au musée de Sarrebourg et à l'Espace Le Lorrain aux mêmes horaires. Elles traiteront de l'histoire locale, de la littérature Fantasy et des liens entre les deux.

Week-end du 13 juin, 14h-18h (samedi) et 10h-17h (dimanche)

Plusieurs lieux de RDV à Sarrebourg, 57400 :

- **Salon du Livre : Salle des Fêtes de Sarrebourg**
- **Conférences historiques : musée de Sarrebourg**
- **Conférences littéraires Fantasy : Espace Le Lorrain**

Entrée libre | Tout public

Contact et infos : 03 87 23 78 53 - shalsarrebourg@wanadoo.fr

Site web : <https://festival4h.fr/les-actualites/>





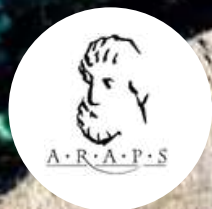
Programme des conférences

Samedi 13 juin :

- 14h30 – 15h20 : « *Contes et légendes de Lorraine* », par Thomas Riboulet, président du BLE Lorraine.
- 15h30 – 16h20 : « *Les fortifications médiévales et modernes de Sarrebourg, 30 ans de recherches, confrontation des données des historiens et des archéologues. Hommage à Bruno Schoeser* », par Nicolas Meyer, Chargé de recherches, Institut national de recherches archéologiques préventives.

Dimanche 14 juin :

- 14h00 – 14h50 : « *L'arrondissement de Sarrebourg et la guerre de 1870* », par Cyriaque Batelot, professeur agrégé d'histoire.
- 15h00 – 15h50 : « *La sorcellerie en Lorraine aux XVI^e et XVII^e siècles* », par Michel Rémillon, président des Amis du Musée de Marsal.



14 juin

Journées Européennes de l'Archéologie

Visites guidées des parcours archéologique de la Croix Guillaume et du Sauvageon.

© Audrey SCHOTT



**Dimanche 14 juin à 10h (visite de la Croix Guillaume) -
14h (visite du Sauvageon), RDV au parking de la Croix Guillaume**
Durée : 2h
Entrée libre | Tout public

Contact et infos : 06 84 91 86 17 - araps57@gmail.com





17 juin

Les mercredis du patrimoine :

le château de Lutzelbourg

Découvrez l'histoire des ruines du Château de Lutzelbourg au travers de cette visite guidée par Florian, animateur du patrimoine de l'Office de Tourisme Intercommunal du Pays de Phalsbourg. Rendez-vous directement au Château !

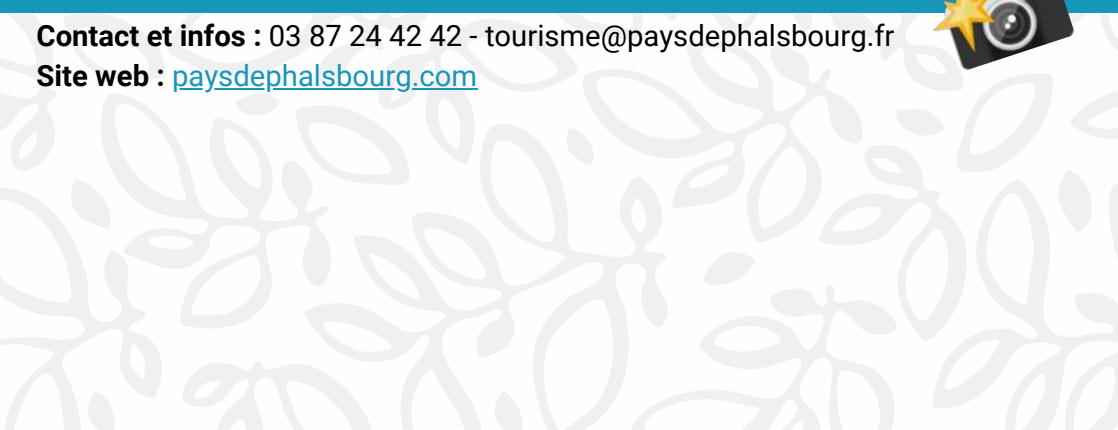


Mercredi 17 juin de 14h à 17h, RDV au Château de Lutzelbourg, 57820

Entrée libre | Tout public

Contact et infos : 03 87 24 42 42 - tourisme@paysdephalsbourg.fr

Site web : paysdephalsbourg.com





20 juin

Balade et observation ornithologique

au coeur du Pays du Saulnois

Vivez une immersion unique au cœur de la nature grâce à cette sortie ornithologique en plein air.

Accompagné d'un guide passionné, vous découvrirez la richesse de la faune et de la flore locales tout en profitant d'une approche éducative et conviviale.

Chaque balade est l'occasion d'observer les oiseaux dans leur habitat naturel, d'identifier leurs chants et leurs comportements, tout en découvrant les subtilités des écosystèmes qui les entourent.

Grâce à des explications claires, vous comprendrez les interactions entre les différentes espèces et l'importance de préserver leur environnement.

Samedi 20 juin, RDV au 8 rue du Théâtre, 57260 TARQUIMPOL

Durée : 2h

Tout public - enfant à partir de 7 ans

Tarifs : 7€ / enfant | 15€ / adulte

Prévoir des chaussures de marche et des vêtements adaptés à la météo.



Infos & contact : 03 87 01 16 26 - contact@tourisme-saulnois.com



20-21 juin

Les trésors de Décempagi

De la fière cité romaine de Decem Pagi aux rives sauvages de l'Étang du Lindre, lancez-vous dans une quête épique à travers les âges à Tarquimpol. Entre vestiges antiques et nature préservée, déchiffrez les indices pour révéler des secrets millénaires et trouver le trésor caché de cette terre d'exception. L'histoire et la biodiversité vous attendent : saurez-vous percer le mystère ?

Sortie accompagnée facile qui conviendra à toute la famille.



Week-end du 20 juin, RDV à Saint-Médard, 57260

Tarif : 5€ / enfant | 15€ / adulte

Réservation obligatoire 48h à l'avance



Contact et réservation : 07 67 63 41 41 - contact@guide-saulnois.fr

Site web : <https://guide-saulnois.com/>

21 juin

Sortie nature : Zone humide, zone utile

Sortie proposée par le Conservatoire d'espaces naturels de Lorraine et guidée par Thierry Gydé.



**Dimanche 21 juin de 14h30 à 17h, RDV au Parking de l'église,
57930 BETTBORN**
Entrée libre | Tout public
Sur réservation obligatoire
Chaussures de marche conseillées

Contact et infos : 03 87 03 00 97 - animation@cenlorraine.fr





21 juin

Sortie nature : - Encouragez la biodiversité !

Sortie nature proposée par le Conservatoire d'espaces naturels Lorraine sur les marais et les prairies. Sur inscription. Deux milieux différents, deux communautés animales et végétales distinctes, des dangers spécifiques à chacun, mais le même objectif dans leur gestion : favoriser l'installation d'une biodiversité maximale. Nous verrons ensemble, sur les deux espaces, comment des actions de gestion peuvent restaurer des sites naturels qui ont souffert pour leur offrir une bienvenue résilience.

Avec Thierry Gydé, animateur au CEN Lorraine.



**Dimanche 21 juin à 10h, RDV au Parking de l'église,
57930 BETTBORN**

Entrée libre | Tout public

Sur réservation obligatoire

Chaussures de marche conseillées

Contact et infos : 03 87 03 00 97 - animation@cenlorraine.fr

23 juin

Sortie nature : Balade immersive en forêt sur les pas d'Emile

Au Pays d'Erckmann Chatrian, entre Phalsbourg et Abreschviller, Isabelle et Philippe, animateurs passionnés vous invitent à la contemplation et au rêve, dans une ambiance fantastique, au sein de la vaste forêt du massif vosgien, qui ne manquera pas d'éveiller vos sens !

Mardi 23 juin de 8h à 12h, RDV à Walsheid 57870 (adresse de départ fourni à l'inscription)

Durée : 4h | Parcours de 6 km

Public adulte - à partir de +16 ans

Tarif : 10€/pers.

Sur réservation obligatoire

Sortie non adaptée aux animaux



Contact et réservation : 03 87 03 11 82 - contact@tourismesarrebourg.fr - directement à l'Office de tourisme Sarrebourg Moselle Sud.

Billetterie en ligne : <https://tinyurl.com/4bj8cyfz>

Site web : <https://www.tourismesarrebourg.fr/>



27 juin

Sortie nature : Ornithologie



Vivez une immersion unique au coeur de la nature grâce à cette sortie ornithologique en plein air. Accompagné d'un guide passionné, vous découvrirez la richesse de la faune et de la flore locales tout en profitant d'une approche éducative et conviviale. Chaque balade est l'occasion d'observer les oiseaux dans leur habitat naturel, d'identifier leurs chants et leurs comportements, tout en découvrant les subtilités des écosystèmes qui les entourent. Grâce à des explications claires, vous comprendrez les interactions entre les différentes espèces et l'importance de préserver leur environnement.

Après les présentations et un petit briefing, vous irez à la rencontre de nos amis à plumes en longeant le canal, jusqu'à la passerelle de la communauté de communes du Pays des Étangs.

**Samedi 27 juin de 9h à 11h, RDV au parking Rue de la pêche,
GONDREXANGE 57815**

Parcours de 4 km

Tout public

Tarif : 15€ / adulte | 7€ / enfant

Sur réservation obligatoire

Des paires de jumelles seront mises à disposition pour profiter pleinement de l'observation, prévoir une tenue adaptée



Contact et réservation : 03 87 03 11 82 - contact@tourismesarrebourg.fr - directement à l'Office de tourisme Sarrebourg Moselle Sud.

Billetterie en ligne : <https://tinyurl.com/3fwvxyvb>

Site web : <https://www.tourismesarrebourg.fr/>



27-28 juin

Fête Gauloise

Tout au long du weekend, vivons à l'époque des gaulois. Grâce à différentes troupes de reconstitution, découvrons le quotidien et l'artisanat gaulois.



Week-end du 27 juin à 19h30, RDV au Musée Départemental du Sel
Tout public | Tarif d'entrée : 10€/pers.

Contact et infos : 03 87 35 01 50





29 juin

Conférence : les trains forestiers et militaires du piémont vosgien

André Linard, cheminot à la retraite et spécialiste de l'histoire ferroviaire de notre région, présentera les trains forestiers ou militaires du massif vosgien, en portant une attention particulière à l'histoire du train forestier d'Abreschwiller.



Lundi 29 juin à 19h30, RDV au centre socio-culturel de Sarrebourg, 57400

Durée : 1h30

Entrée libre | Tout public

Contact et infos : 03 87 23 78 53 - shalsarrebourg@wanadoo.fr





EXPOSITION



Jusqu'au 6 décembre !

Exposition temporaire : Le trésor de Bassing

Le Musée du Sel présente une exposition consacrée au Trésor de Bassing, une découverte archéologique majeure mise au jour en Moselle en 2010. Pièces d'or et d'argent, bijoux et artefacts précieux y racontent la richesse culturelle et le savoir-faire d'une époque révolue, offrant un véritable voyage au coeur de l'Histoire.



Jusqu'au 6 décembre 2026, RDV au Musée Départemental du Sel, 57630 MARSAL
Tout public
Tarifs : 7€ / adulte | 5€ / enfant



Contact et inscription : 03 87 35 01 50 - mdsm@moselle.fr
Site web : <https://moselle-culture.fr/>





es Salines: Royale

C'est la saison !

Visite des Salines Royales de Dieuze

Visite du site des Salines royales, organisée par l'Association des Salines royales : découvrez l'histoire et les différents bâtiments du site.



Les mercredis sur RDV, aux Salines Royales de Dieuze, salle La Délivrance, 57260 DIEUZE

Tarif : 5€/pers.

Réservation obligatoire pour les groupes



Contact et inscription : 03 87 86 06 07 - salinesroyales-dieuze@orange.fr



Toute l'année !

Visite du musée Georges de la Tour

Le Musée Départemental Georges de la Tour a été bâti en l'honneur de Georges de la Tour, l'un des plus grands peintres français du XVIIème siècle. Il est situé en plein coeur de la commune de Vic-sur-Seille, sa terre natale.

960m² de surface d'exposition, 3 étages, une collection de peinture allant du 17ème siècle jusqu'au début 20ème et une exposition temporaire annuelle !



**RDV au Musée Départemental Georges de La Tour, VIC SUR SEILLE
57630**

Tarif : Plein - 7€ | Réduit - 5€ / Gratuit pour les -16 ans

Du lundi au vendredi : 9h-12h / 14h-17h

Le samedi : 9h-12h

Contact et infos : 03 87 78 05 30 - mgdlt@moselle.fr





Tous les jours sur RDV !

Visite guidée à la contrée des minis

Lors d'une visite guidée du site avec notre animateur, vous pourrez entrer dans certains enclos, observer, caresser et nourrir les animaux. Vous découvrirez des animaux miniatures ou les plus petits de leur espèce (chèvres, zébu, âne, poney, cochons, poules, moutons, alpagas...) et d'autres espaces naturels pédagogiques (verger, jardin, ruche...).



**Tous les jours sur RDV, Ferme pédagogique La contrée des minis,
rue de Réding, 57400 HILBESHEIM**

Durée : environ 1h de visite

Tarif : 7€/personne - gratuit pour les moins de 2 ans

Inscription obligatoire

Animation en extérieur, merci de prévoir une tenue adaptée.



Contact et inscription : 07 86 40 73 07 - lacontreedesminis@gmail.com

Site internet : lacontreedesminis.fr



Tous les jours sur RDV !

Fermier d'un jour à la contrée des minis

Vous participerez avec le fermier de la contrée des minis au nourrissage, aux soins des animaux, au nettoyage des cages, enclos et abris.

Puis, vous prendrez un goûter avec des produits locaux et bio (une bouteille de jus et des petits gâteaux – au choix)

Enfin, vous ferez du jardinage ou une autre activité à la ferme en fonction des besoins.



Tous les jours sur RDV de 9h à 11h30, à la Ferme pédagogique

La contrée des minis, rue de Réding, 57400 HILBESHEIM

Durée : 2h30

Tarif : Tarif unique par personne (à partir de 6 ans) : 35 €

Formule 1 enfant et 1 adulte : 60 €

Inscription obligatoire

Animation en extérieur, merci de prévoir une tenue adaptée.

Contact et inscription : 07 86 40 73 07 - lacontreedesminis@gmail.com

Site internet : lacontreedesminis.fr



Réserve de
BIOSPHERE
de Moselle Sud



📍 **Réserve de Biosphère de Moselle Sud**
3 Terrasse Normandie
ZAC des Terrasses de la Sarre
57400 SARREBOURG

✉ rbms@pays-sarrebourg.fr

🌐 biosphere-moselle-sud.fr

☎ 03 87 03 69 60

