



Les rendez-vous

DE LA BIOSPHÈRE



PROGRAMME D'ACTIVITÉS MENSUEL



Ateliers

**Randos-
découverte**

Visites guidées

Evènements



FÉVRIER
2026

1er fév.

Visite gratuite du Parcours Chagall

Le Parcours Chagall est ouvert gratuitement tous les **premiers dimanches du mois, toute l'année** (en cas de jour férié, se renseigner). Il mène le visiteur de la Chapelle des Cordeliers où l'on peut admirer les vitraux de Marc Chagall dont le vitrail "La Paix" (12m de haut), vers un jardin, espace de transparence et de lumière puis vers le musée et la tapisserie "La Paix".

Le musée présente, dans une architecture contemporaine due à l'architecte Bernard Desmoulin, des collections archéologiques de la région de Sarrebourg ainsi que des faïences et des porcelaines de Niderviller.



Dimanche 1er février de 14h à 18h, RDV au Musée de Sarrebourg,
57400

Visite gratuite
Tous public



Contact et infos : 03 87 08 08 68 - musee@mairie-sarrebourg.fr
Réservation en ligne sur resa.musee@mairie-sarrebourg.fr



MUSEE GEORGES DE LA TOUR

1er fév.

Visite gratuite du musée Georges de la Tour

Chaque 1er dimanche du mois, vivez l'art autrement ! Les médiateurs du musée vous invitent à une visite guidée dynamique pour découvrir ou redécouvrir nos collections et expositions temporaires.



Dimanche 1er février, RDV à 15 h au Musée Départemental Georges de La Tour, VIC SUR SEILLE 57630

Gratuit

Tous public

Contact et infos : 03 87 78 05 30 - mgdlt@moselle.fr





4 fév.

Stage "Dans l'intimité des oiseaux"

Vous adorez les oiseaux et la nature? Vous souhaitez découvrir l'envers du décor? Nous vous proposons une sortie individuelle sur le terrain le temps d'une journée d'initiation au recensement ornithologique qui vous plonge dans l'intimité des oiseaux de manière privilégiée! Avec plus de 240 espèces d'oiseaux observées au Domaine de Lindre, vous découvrirez cette diversité en participant aux suivis scientifiques de nos oiseaux d'eau.

**Mercredi 4 février, RDV au Domaine départemental de Lindre,
57260 LINDRE BASSE**

Tout public

Tarif : 150 €

Sur réservation exclusivement



Contact et inscriptions : 03 87 35 02 80 - lindre@moselle.fr

Site web : www.domainedelindre.com

6 fév.

Conférence : Introductions d'espèces exotiques en milieux aquatiques

Dans le cadre de la Journée mondiale des Zones Humides, le Domaine de Lindre propose une première soirée consacrée aux espèces exotiques envahissantes en milieux aquatiques, un enjeu majeur pour la préservation des écosystèmes.

Au fil du temps, de nombreuses espèces exotiques se sont installées dans les milieux aquatiques. Poissons perche-soleil, poisson-chat...), mammifères (ragondin), végétaux, invertébrés (moule quagga, moustique...) ou encore des parasites modifiant profondément les écosystèmes.

Les mécanismes d'introduction et de dispersion de ces espèces sont aujourd'hui bien identifiés, tout comme leurs impacts écologiques, sanitaires et économiques.

Quel bilan peut-on dresser des invasions biologiques en France ?
Quelles solutions existent pour limiter leurs effets et améliorer leur gestion ?

Animé par Jean-Nicolas Beisel (Professeur en hydroécologie – ENGEES (École nationale du génie de l'eau et de l'environnement de Strasbourg))



**Vendredi 06 février à 19h30, RDV au Domaine de Lindre,
LINDRE-BASSE 57260**

Durée : 2h

Gratuit sur inscription obligatoire (places limitées)

Apéro dinatoire offert !



Contact et inscriptions : 03 87 35 02 80 - lindre@culture.moselle.fr

Site web : www.domainedelindre.com



7 fév.

Journée de plantation participative

Le parc naturel régional de Lorraine recherche 40 bénévoles pour planter 463 mètres de haie champêtre à deux rangs sur une parcelle agricole longeant un chemin rural à Bisping (Belles-Forêts en Moselle). Au total : 584 plants d'essences locales d'environ 23 espèces différentes seront mis en terre. Ce chantier est la première étape d'un projet ambitieux : plus de 2 km de haies seront implantés dans les prochaines années pour apporter ombrage, brise-vent, fraîcheur et biodiversité sur l'ensemble de l'exploitation.

**Samedi 7 février de 8h30 à 16h30, RDV au GAEC des Saules,
58 rue de Guermange, 57930 BELLES-FORÊTS**

Participation libre - tous public

**À prévoir : vêtements chauds, bottes ou chaussures de marche,
gants, vêtements de rechange (repas dans la salle communale)**

Matériel fourni : pelles et bêches.

Repas chaud offert le midi

Sur inscription

Contact et inscription : lucille.robillot@pnr-lorraine.com



Un projet soutenu

**La Région
Grand Est**





9 fév.

Conférence sur les monnaies locales

Henri Sergent, le président du cercle numismatique de la vallée de la Sarre, vient nous parler des monnaies de nécessité depuis l'an 270 après J-C jusqu'à la période de 1939-1945. En particulier de celles des villes de Phalsbourg, Sarrebourg, Saverne ou Lunéville lors de la grande guerre 1914-1918.

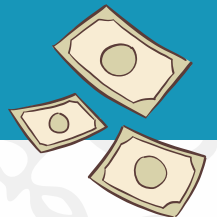


Lundi 9 février à 19h30, RDV au centre socio-culturel de Sarrebourg, 57400

Durée : 1h30

Entrée libre

Tous public



Contact et infos : 03 87 23 78 53 - shalsarrebourg@wanadoo.fr



13 fév.

Soirée conférence : Le Balbuzard pêcheur

Dans le cadre de la Journée mondiale des Zones Humides, Le Domaine de Lindre vous propose une deuxième soirée exceptionnelle consacrée cette fois au Balbuzard pêcheur.

Avec le soutien de la Mairie de Dieuze et en partenariat avec le Collectif Préservons la Biodiversité, cet événement aura lieu dans la salle de la Délivrance à Dieuze.

Cette rencontre permettra d'aborder le retour du Balbuzard pêcheur, espèce emblématique des zones humides, ainsi que les actions de conservation menées à l'échelle régionale et internationale, en présence de spécialistes reconnus.

Animé par Édouard Lhomer (association LOANA, référent du Plan régional d'action des Aigles pêcheurs)

Denis Landenbergue et Wendy Strahm (programme Pro Pandion en Suisse).



**Vendredi 13 février à 19h30, RDV à La Délivrance,
DIEUZE 57177**

Durée : 2h

Gratuit sur inscription obligatoire (places limitées)

Apéro dinatoire offert !



**AVEC PROJECTION
DE FILM ET TEMPS
D'ÉCHANGES !**

Contact et inscriptions : 03 87 35 02 80 (clôture des inscriptions le vendredi 06 février)



15 fév.

Atelier filage de laine

Vous avez envie d'apprendre à filer la laine avec un rouet ? Alors venez nous rejoindre ! Tout le matériel sera fourni et vous repartirez avec votre première création.

Animé par Heike, fileuse professionnelle et enseignante en filage depuis 2014.

**Dimanche 15 février de 14h30 à 17h, RDV au magasin de jouets
"En compagnie des briques", 3 Rue de Sarrebourg, HILBESHEIM
57400**

Durée : 2h30

Tarif : 50€/pers.

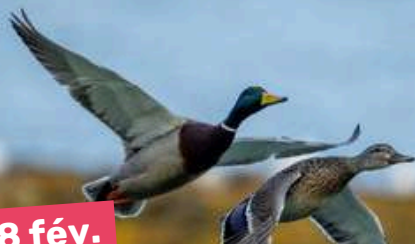
Sur inscription obligatoire

Tous public - à partir de 12 ans



Contact et inscription : 07 86 40 73 07 - lacontreedesminis@gmail.com

Site internet : lacontreedesminis.fr



18 fév.

Stage dans l'intimité des oiseaux

Vous adorez les oiseaux et la nature? Vous souhaitez découvrir l'envers du décor? Nous vous proposons une sortie individuelle sur le terrain le temps d'une journée d'initiation au recensement ornithologique qui vous plonge dans l'intimité des oiseaux de manière privilégiée! Avec plus de 240 espèces d'oiseaux observées au Domaine de Lindre, vous découvrirez cette diversité en participant aux suivis scientifiques de nos oiseaux d'eau.

**Mercredi 18 février, RDV au Domaine départemental de Lindre,
57260 LINDRE BASSE**

Tout public

Tarif : 150 €

Sur réservation exclusivement



Contact et inscriptions : 03 87 35 02 80 - lindre@moselle.fr

Site web : www.domainedelindre.com

27 fév.

Conférence : Restauration écologique de la Seille



Dans le cadre de la Journée mondiale des Zones Humides, le Domaine de Lindre propose une dernière soirée consacrée aux actions menées en faveur des milieux aquatiques.

Animé par Geoffrey DESPAQUIS, chargé de mission Milieux Aquatiques (GEMAPI du Syndicat Mixte de la Seille).



Vendredi 27 février à 19h30, RDV au Domaine de Lindre,
LINDRE-BASSE 57260

Gratuit sur inscription obligatoire (places limitées)

Apéro dinatoire offert !

Contact et inscriptions : 03 87 35 02 80 - lindre@culture.moselle.fr

Site web : www.domainedelindre.com



Ce mois-ci !

Théâtre en dialecte alsacien

"Was hamm'r im Herrgott gemacht ?" est le titre de la nouvelle pièce en dialecte du Klim Bim's Club ! Toutes les représentations sont en dialecte, à l'exception des deux dates en février et mars 2026, qui seront en français.

RDV à la salle des Fêtes de Fénétrange, 57930

Tout public

Tarif : 10€/pers.

Plusieurs dates :

Les Samedis 07, 14 et 21 février de 20h à 22h

Les Dimanches 1er, 08, 15 et 22 février de 14h30 à 16h30



Contact et billetterie : 06 61 67 12 49 (de 18h30 à 20h30)

Vente des billets au local du Klim Bim's Club, dans la cour du château de Fénétrange (les samedis de 10h à 12h / 14h à 16h) ou en ligne [ici](#).



es Salines Royales

Sur réservation

Visite guidée des Salines Royales

Visite du site des Salines royales, organisée par l'Association des Salines royales : Découvrez l'histoire et les différents bâtiments du site.

Réservé aux groupes pendant la période hivernale



Les mercredis sur RDV, aux Salines Royales de Dieuze, salle La Délivrance, 57260 DIEUZE

Tarif : 3€/pers.

Réservation obligatoire



Contact et inscription : 03 87 86 06 07 - salinesroyales-dieuze@orange.fr



Tous les jours sur RDV !

Visite guidée à la contrée des minis

Lors d'une visite guidée du site avec notre animateur, vous pourrez entrer dans certains enclos, observer, caresser et nourrir les animaux. Vous découvrirez des animaux miniatures ou les plus petits de leur espèce (chèvres, zébu, âne, poney, cochons, poules, moutons, alpagas...) et d'autres espaces naturels pédagogiques (verger, jardin, ruche...).



Tous les jours sur RDV, Ferme pédagogique La contrée des minis, rue de Réding, 57400 HILBESHEIM

Durée : environ 1h de visite

Tarif : 7€/personne - gratuit pour les moins de 2 ans

Inscription obligatoire

Animation en extérieur, merci de prévoir une tenue adaptée.



Contact et inscription : 07 86 40 73 07 - lacontreedesminis@gmail.com

Site internet : lacontreedesminis.fr

Réserve de
BIOSPHÈRE
de Moselle Sud



📍 **Réserve de Biosphère de Moselle Sud**
3 Terrasse Normandie
ZAC des Terrasses de la Sarre
57400 SARREBOURG

✉ rbms@pays-sarrebourg.fr

🌐 biosphere-moselle-sud.fr

☎ 03 87 03 69 60

